



Umstellung Buslinie 10 auf Doppelgelenktrolleybusse

Umbau Endhaltestelle Schliern

6. Juli bis Ende Oktober 2026

Vom 6. Juli bis ca. Ende Oktober 2026 wird die Endhaltestelle Schliern grundlegend erneuert. Die neue Haltestelle wird an die längeren Doppelgelenktrolleybusse angepasst und hindernisfrei gestaltet. Es entsteht ein Holzbau, welcher den Wartebereich sowie neue Veloabstellplätze überdacht. Das Dach wird begrünt. Zudem werden verschiedene Flächen entsiegelt und neue Bäume gepflanzt. Die bestehende Warthalle wird rückgebaut. Die dadurch freiwerdenden Flächen werden ebenfalls begrünt.

Verkehr und Erreichbarkeit

Die Arbeiten bringen folgende Auswirkungen mit sich:

– Öffentlicher Verkehr:

Die Busse verkehren während der gesamten Bauzeit gemäss Fahrplan. Die Haltestelle Schliern wird vom 6. Juli bis zum 11. Oktober 2026 in die Gaselstrasse verlegt (siehe Plan auf der Rückseite). Während dieser Zeit hält der Bus zusätzlich an der Muhlernstrasse auf Höhe Froschweg, damit Fahrgäste dort aussteigen können. Da an der provisorischen Haltestelle jeweils nur ein Bus halten kann, warten weitere Busse bei Bedarf im dafür vorgesehenen provisorischen Wartebereich.

– **Fussverkehr:** In der ersten Bauphase vom 6. Juli bis Anfang September 2026 ist der Dörfliweg im Baustellenbereich (siehe Plan Rückseite) gesperrt. Eine Umleitung über

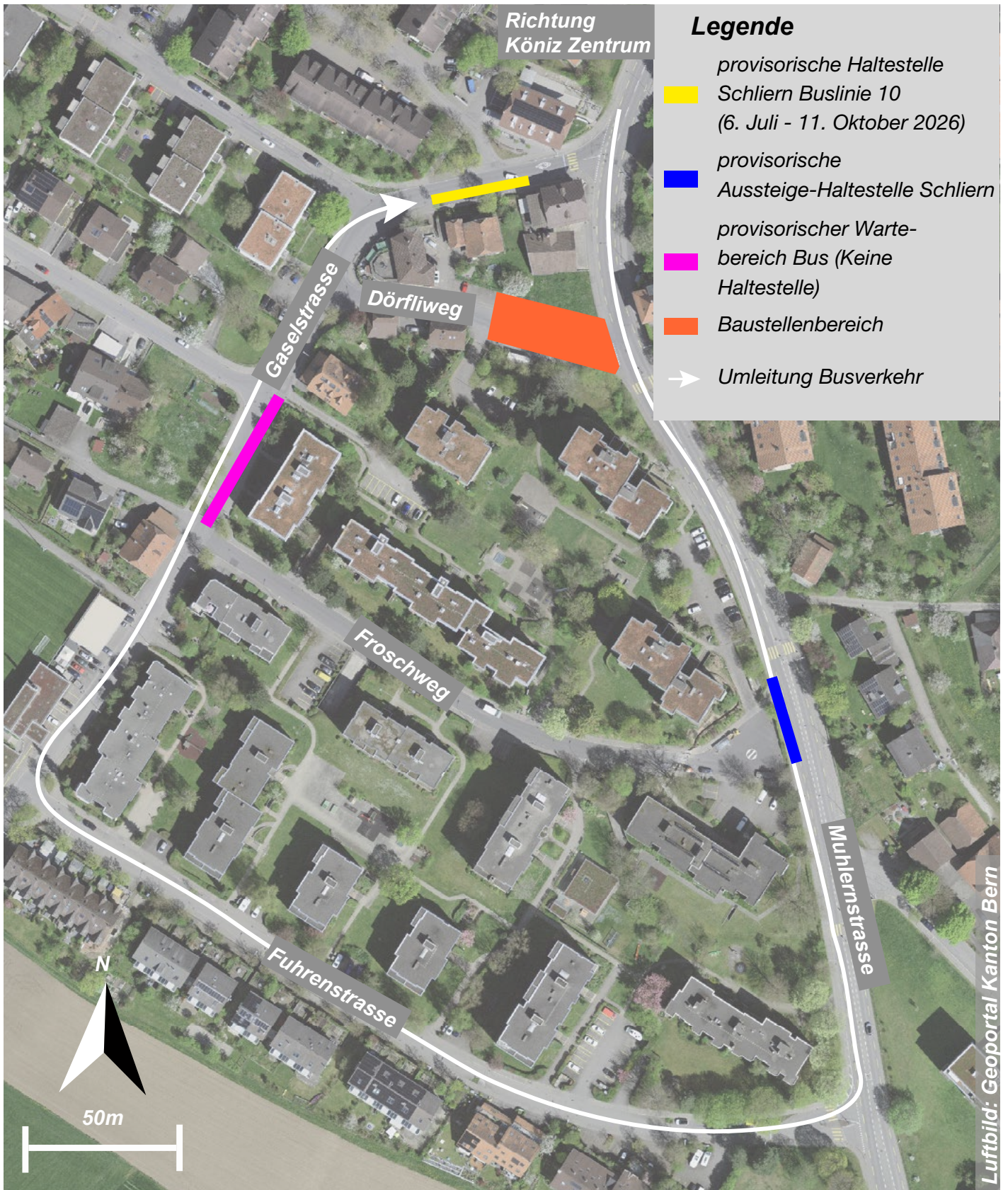
die Gaselstrasse wird signalisiert. Das Trottoir entlang der Muhlernstrasse bleibt grundsätzlich zugänglich, vereinzelt kann es zu lokalen Umleitungen kommen.

– **Motorisierter Verkehr und Veloverkehr:** In der ersten Bauphase vom 6. Juli bis Anfang September 2026 ist der Dörfliweg im Baustellenbereich gesperrt. Die Durchfahrt auf der Muhlernstrasse ist jederzeit gewährleistet. Einzelne Parkplätze im Baubereich wie auch im Bereich der provisorischen Haltestelle in der Gaselstrasse müssen temporär aufgehoben werden.

Der Zugang zu den Liegenschaften bleibt während den Bauarbeiten gewährleistet. Die Arbeiten verursachen üblichen Baulärm. Wir sind bestrebt, die Belastungen so gering wie möglich zu halten. Die genannten Termine entsprechen dem aktuellen Planungsstand. Terminverschiebungen bleiben vorbehalten. Wir bitten um Ihr Verständnis für die mit den Bauarbeiten verbundenen Auswirkungen.

Kurzfristige Fragen/Rückmeldungen zu den Bauarbeiten
Bauleitung, Planungsbüro Kissling+Zbinden:
031 537 23 73 (Bürozeiten)

Allgemeine Fragen zum Projekt
BERNMOBIL Servicecenter: 031 321 88 44 (Bürozeiten)
linie10@bernmobil.ch



Situation während den Bauarbeiten an der Haltestelle Schliern vom 6. Juli bis 11. Oktober 2026.