

Winterdienst

Der Winterdienst bezweckt, die Verkehrssicherheit für alle Benützerinnen und Benützer der öffentlichen Strassen und Wege der Gemeinde Köniz bei Schneefall, Eis- und Schneeglättebildung zu gewährleisten.

Dazu gehören die Beseitigung von Neuschnee und die Bekämpfung der Eis- und Schneeglätte. Der Winterdienst auf den öffentlichen Strassen und Wegen der Gemeinde Köniz erfolgt durch den Dienstzweig Unterhalt. Er unterhält dazu in der Periode vom 1. November bis 31. März einen Bereitschaftsdienst.

Pikett

[079 415 71 18](tel:0794157118)

- Für Strassenschäden und Schäden an öffentlicher Beleuchtung
- Glättepikett (jeweils 1. November bis 31. März)
- [Stadtmelder](#) (Online-Schadensmeldungen)

Frühwarnanlage der Gemeinde Köniz

Die Gemeinde Köniz verfügt über drei Stationen der Frühwarnanlage, deren Standorte sind:

- Landorfstrasse, Niederwangen
- Bellevuestrasse, Spiegel
- Haltenstrasse, Oberscherli

Die Daten werden über einen Pager an den jeweiligen Pikettfunktionär des Winterdienstes weitergegeben. Sie beinhalten Daten über Luft- und Strassentemperatur sowie Niederschlag und erfolgen als Warnungen oder Alarme. Anhand dieser Daten und einer möglichen Kontrollfahrt wird der Winterdienstalarm ausgelöst.

Auf den Grafiken der einzelnen Stationen können nachfolgende Daten herausgelesen werden.

Temperaturen

Hellblau = Lufttemperatur

Dunkelblau = Taupunkt

Dunkelgrün = Oberflächentemperatur

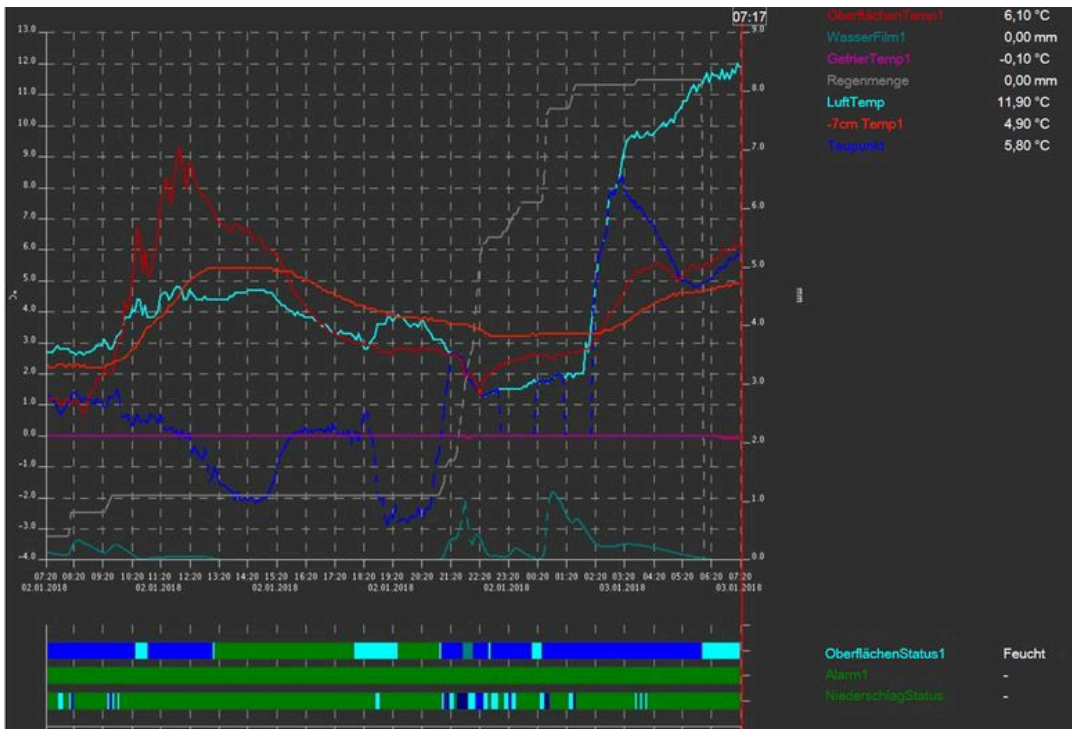
Hellgrün = Bodentemperatur -7 cm

Braun = Tiefentemperatur -30 cm

Alarmierungen / Warnungen

Rot = Alarme

Violett = Warnungen



Beispiel einer Grafik aus dem Frühwarnsystem

Erläuterungen zum Frühwarnsystem

Nach dem Anklicken des Links erscheint eine Übersichtskarte mit den drei Standorten der Messtationen, Niederwangen, Spiegel b. Bern und Oberscherli. Anschliessend folgt eine Übersicht mit den aktuellen Messwerten der drei Stationen. Es folgt nacheinander von jeder Messtation eine Grafik, die den Verlauf der verschiedenen Messdaten über die letzten 24 Stunden darstellt.

Wichtig: Jede Bildeinstellung dauert 30 Sekunden. Der Wechsel auf eine neue Einstellung erfolgt automatisch, der Ablauf kann nicht beeinflusst werden.

Weitere Informationen

- [Frühwarnsystem](#) für externe Nutzerinnen und Nutzer. Bitte beachten Sie: Nach dem Klick auf den Link werden im Abstand von ca. 10 Sekunden drei verschiedene Übersichten aufgeschaltet.
- [Frühwarnsystem](#) für Nutzerinnen und Nutzer der Gemeindeverwaltung Köniz